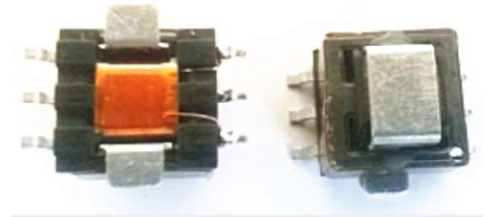


# 电流互感器(20A)

## Current Sense Transformers (20A)

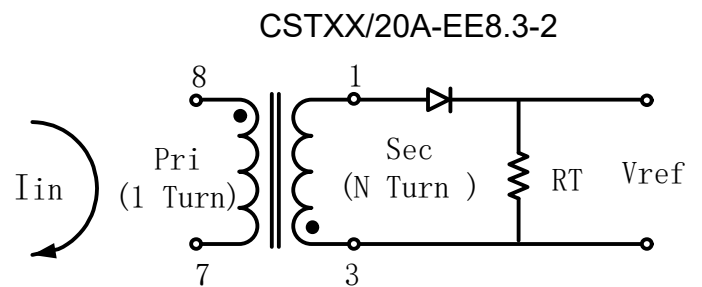
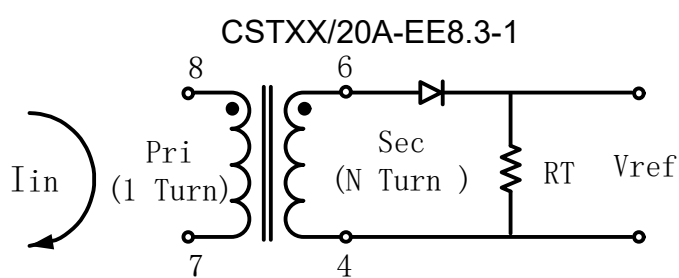


- 环境温度为-40℃~ +105℃（工业级），-55℃~ +125℃（军工级）
- 工作频率范围为50kHz~500kHz；
- 封装尺寸：13mm×11.5mm×8.5mm max；
- 额定电流：20A
- 典型应用：开关电源



### 电性能参数25℃

产品型号	匝比 (N) Pri: Sec	额定电流 (A) I <sub>lin</sub>	最大直流电阻 (mΩ)		电感 Sec (uH Min) 100kHz 0.1V	工作频率范围 (kHz)	介质耐电压 (Vrms) Pri To Sec
			Pri	Sec			
CST50/20A-EE8.3-1 CST50/20A-EE8.3-2	1:50	20A	0.5	600	1200	5-500	1500
CST70/20A-EE8.3-1 CST70/20A-EE8.3-2	1:70	20A	0.5	1000	2500	4-500	1500
CST100/20A-EE8.3-1 CST100/20A-EE8.3-2	1:100	20A	0.5	3000	5600	3-500	1500
CST150/20A-EE8.3-1 CST150/20A-EE8.3-2	1:150	20A	0.5	5700	10000	2-500	1500
CST200/20A-EE8.3-1 CST200/20A-EE8.3-2	1:200	20A	0.5	10000	23500	1-500	1500
CST300/20A-EE8.3-1 CST300/20A-EE8.3-2	1:300	20A	0.5	25000	40500	1-500	1500



1. 产品的温度(环境温度加上温升)必须在规定的工作温范围。
  2. 最大额定电流与产品温升有关, 在没有辅助冷却的情况下, DC电流将导致高出40℃左右的温升。
  3. 要计算最大电阻(Rt)的值, 请使用以下公式:  

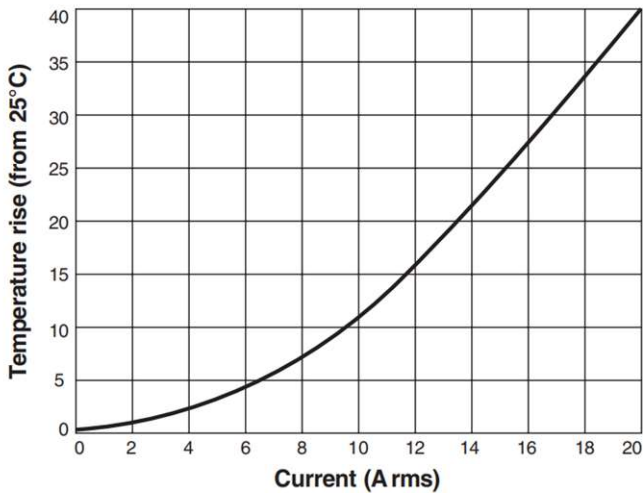
$$R_t (W) = V_{ref} * N / (I_{peak\_primary})$$
  4. 产品的峰值通量密度必须保持在2000高斯以下。要计算单极电流的峰值通量密度, 请使用以下公式:  

$$B_{pk} = 12.5 * V_{ref} * (D_{Max}) * 10^5 / (N * f_{kHz})$$
- \*对于双极电流应用, 将Bpk(如上计算)除以2。

5. 产品符合ROHS标准要求, 如需订购非ROHS的产品, 采购时请说明。
6. 产品采用编带包装, 每盘500只。

### 温升与电流关系曲线

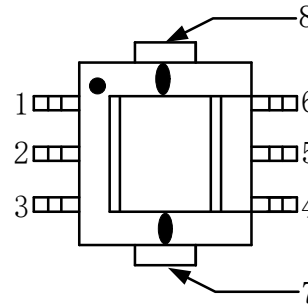
Temperature Rise vs Current



### 引脚定义

Pinouts

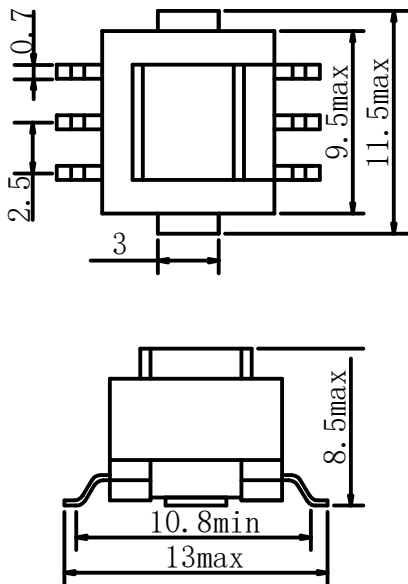
CSTXX/20A-EE8. 3-1/2



俯视图

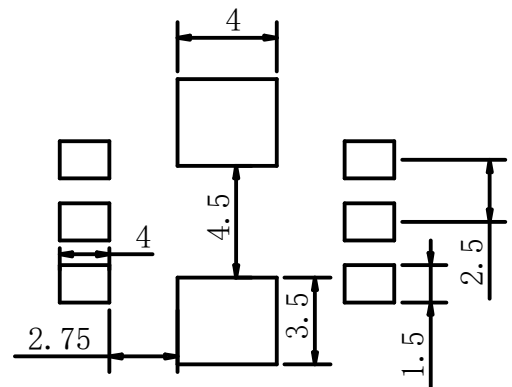
### 封装尺寸

Dimensions



### 推荐焊盘

Recommended Land Pattern



青岛杰瑞康达电子有限公司  
公司网址: <http://www.jrkddz.com>  
公司邮箱: [honestkd@126.com](mailto:honestkd@126.com)  
公司电话: 0532-87051085  
公司地址: 山东省青岛市李沧区九水东路130号

Qingdao Jieruikangda electronics co., ltd.  
Web: <http://www.jrkddz.com>  
E-mail: [honestkd@126.com](mailto:honestkd@126.com)  
Tel: 0532-87051085  
Address: No.130 Jiushui East Road, Licang District, Qingdao City, Shandong Province

市场部: 18661657027  
技术部: 13811957289

Marketing department: 18661657027  
Technical department: 13811957289