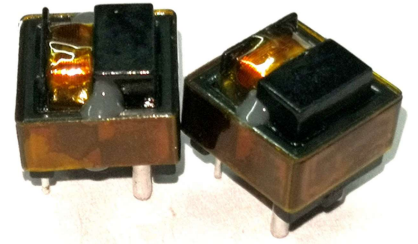


电流互感器(15A)

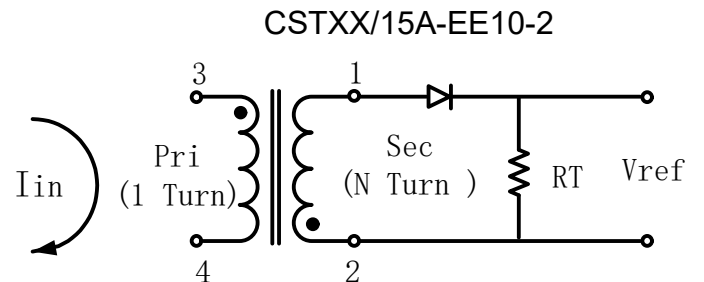
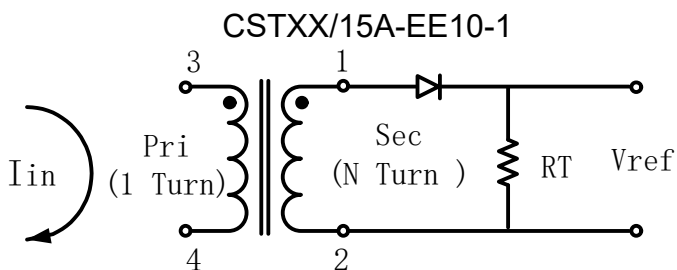
Current Sense Transformers (15A)

- 工作温度范围为-40℃~ +105℃（工业级），-55℃~ +125℃（军工级）
- 工作频率范围为50kHz~1500kHz；
- 封装尺寸：13.5mm×12.5mm×12.5mm max；
- 额定电流：15A
- 典型应用：开关电源



电性能参数25℃

产品型号	匝比 (N) Pri: Sec	额定电流 (A) I _{lin}	最大直流电阻 (mΩ)		电感 Sec (uH Min) 100kHz 0.1V	工作频率范围 (kHz)	介质耐电压 (Vrms) Pri To Sec
			Pri	Sec			
GST20/15A-EE10-1 GST20/15A-EE10-2	1:20	15A	0.33	41	250	9-500	1500
GST30/15A-EE10-1 GST30/15A-EE10-2	1:30	15A	0.33	83	562	6-500	1500
GST40/15A-EE10-1 GST40/15A-EE10-2	1:40	15A	0.33	165	1000	5-500	1500
GST50/15A-EE10-1 GST50/15A-EE10-2	1:50	15A	0.33	217	1562	4-500	1500
GST60/15A-EE10-1 GST60/15A-EE10-2	1:60	15A	0.33	339	2250	3-500	1500
GST70/15A-EE10-1 GST70/15A-EE10-2	1:70	15A	0.33	445	3062	3-500	1500
GST80/15A-EE10-1 GST80/15A-EE10-2	1:80	15A	0.33	615	4000	2-500	1500
GST100/15A-EE10-1 GST100/15A-EE10-2	1:100	15A	0.33	950	6250	2-500	1500
GST125/15A-EE10-1 GST125/15A-EE10-2	1:125	15A	0.33	1384	9765	2-500	1500
GST150/15A-EE10-1 GST150/15A-EE10-2	1:150	15A	0.33	2145	14062	1-500	1500
GST200/15A-EE10-1 GST200/15A-EE10-2	1:200	15A	0.33	3460	25000	1-500	1500



- 产品的温度(环境温度加上温升)必须在规定的工作温范围。
- 最大额定电流与产品温升有关, 在没有辅助冷却的情况下, DC电流将导致高出40℃左右的温升。
- 要计算最大电阻(Rt)的值, 请使用以下公式:

$$R_t (W) = V_{ref} * N / (I_{peak_primary})$$

- 产品的峰值通量密度必须保持在2000高斯以下。要计算单极电流的峰值通量密度, 请使用以下公式:

$$B_{pk} = 8.47 * V_{ref} * (D_{Max}) * 10^5 / (N * f_{kHz})$$
 *对于双极电流应用, 将Bpk(如上计算)除以2。

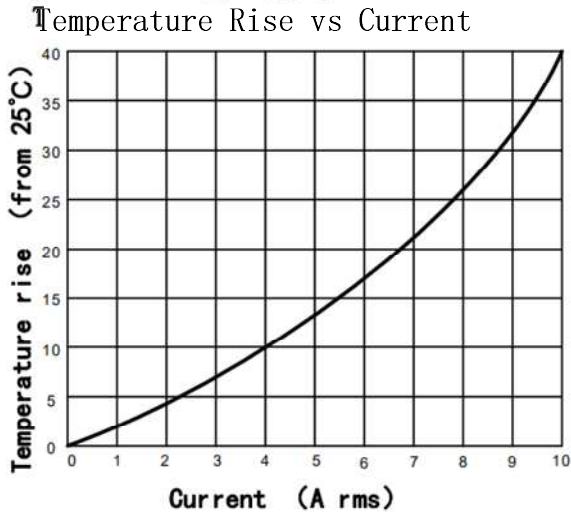
电流互感器(15A)

Current Sense Transformers (15A)



- 5. 产品符合ROHS标准要求, 如需订购非ROHS的产品, 采购时请说明。
- 6. 产品采用珍珠棉泡沫包装, 每箱500只。

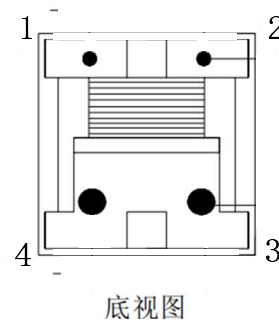
温升与电流关系曲线



引脚定义

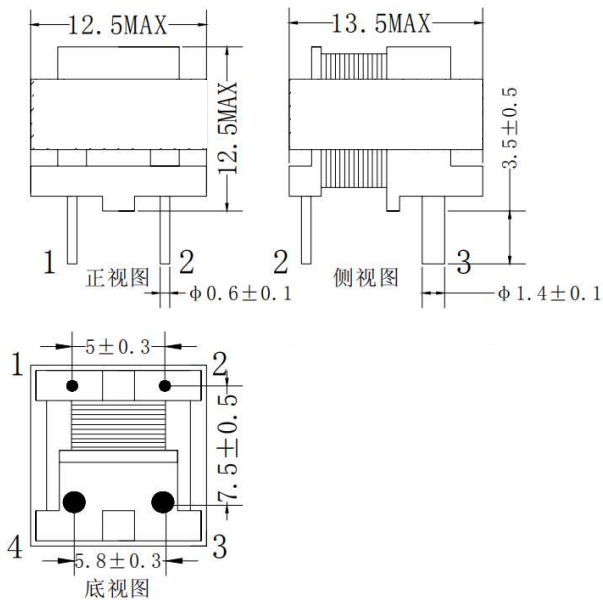
Pinouts

CSTXX/15A-EE10-1/2



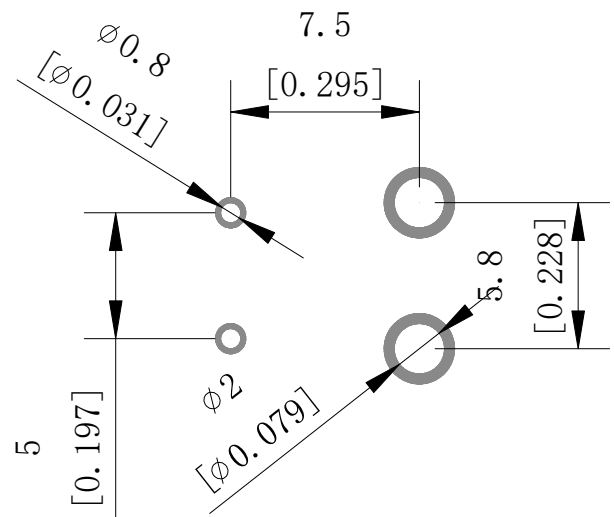
封装尺寸

Dimensions



推荐焊盘

Recommended Land Pattern



青岛杰瑞康达电子有限公司
公司网址: <http://www.jrkddz.com>
公司邮箱: honestkd@126.com
公司电话: 0532-87051085
公司地址: 山东省青岛市李沧区九水东路130号

Qingdao Jieruikangda electronics co., ltd.
Web: <http://www.jrkddz.com>
E-mail: honestkd@126.com
Tel: 0532-87051085
Address: No.130 Jiushui East Road, Licang District, Qingdao City, Shandong Province

市场部: 18661657027
技术部: 13811957289

Marketing department: 18661657027
Technical department: 13811957289