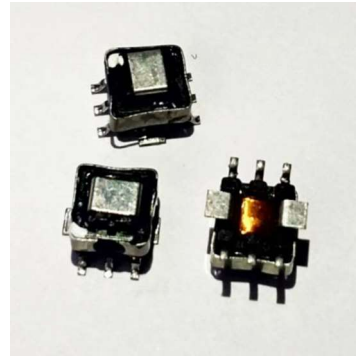


电流互感器(10A)

Current Sense Transformers (10A)



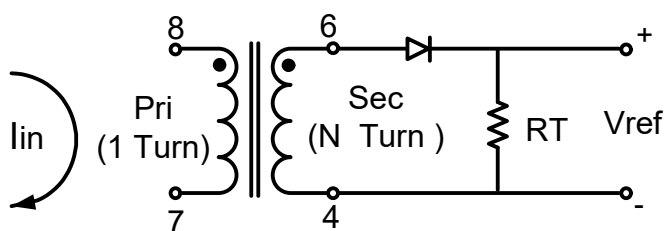
- 工作温度范围为-40℃~ +115℃（工业级），-55℃~ +125℃（军工级）；
- 工作频率范围为50kHz~500kHz；
- 封装尺寸：8.0mm×8.13mm×5.3mm max；
- 额定电流：10A
- 典型应用：开关电源



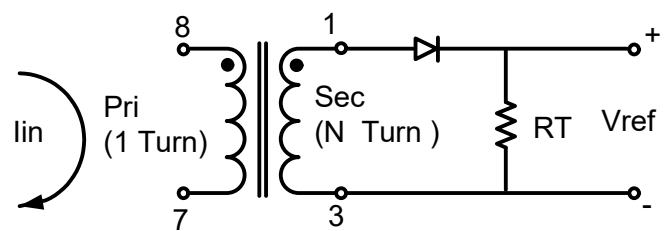
电性能参数25℃

产品型号	匝比 (N) Pri: Sec	额定电流 (A) I _{lin}	最大直流电阻 (mΩ)		电感 Sec (uH Min) 100kHz 0.1V	工作频率范围 (kHz)	介质耐电压 (Vrms) Pri To Sec
			Pri	Sec			
CST20/10A-EE5-1 CST20/10A-EE5-2	1:20	10A	0.75	550	81	46-500	500
CST30/10A-EE5-1 CST30/10A-EE5-2	1:30	10A	0.75	870	180	31-500	500
CST40/10A-EE5-1 CST40/10A-EE5-2	1:40	10A	0.75	1140	320	23-500	500
CST50/10A-EE5-1 CST50/10A-EE5-2	1:50	10A	0.75	1500	500	19-500	500
CST60/10A-EE5-1 CST60/10A-EE5-2	1:60	10A	0.75	2250	730	15-500	500
CST70/10A-EE5-1 CST70/10A-EE5-2	1:70	10A	0.75	4750	980	13-500	500
CST100/10A-EE5-1 CST100/10A-EE5-2	1:100	10A	0.75	5500	2000	9-500	500
CST125/10A-EE5-1 CST125/10A-EE5-2	1:125	10A	0.75	6500	3000	7-500	500

CSTXX/10A-EE5-1



CSTXX/10A-EE5-2



1. 产品的温度(环境温度加上温升)必须在规定的工作温度范围。

2. 最大额定电流与产品温升有关, 在没有辅助冷却的情况下, DC电流将导致高出40℃左右的温升。

3. 要计算最大电阻(Rt)的值, 请使用以下公式:

$$R_t (W) = V_{ref} * N / (I_{peak_primary})$$

4. 产品的峰值通量密度必须保持在2000高斯以下。要计算单极电流的峰值通量密度, 请使用以下公式:

$$B_{pk} = 37.59 * V_{ref} * (D_{Max}) * 10^5 / (N * f_{kHz})$$

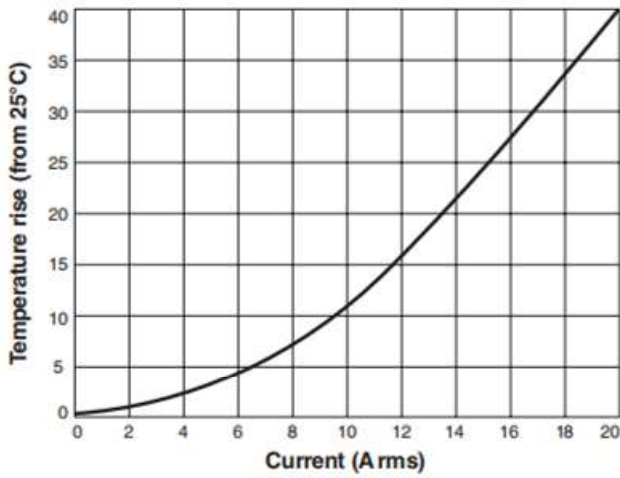
*对于双极电流应用, 将Bpk(如上计算)除以2。

5. 产品符合ROHS标准要求, 如需订购非ROHS的产品, 采购时请说明。

6. 产品采用编带包装, 每盘1000只。

温升与电流关系曲线

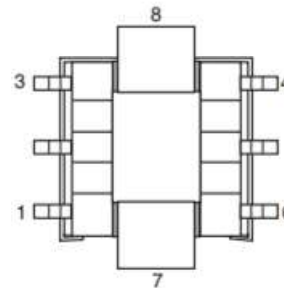
Temperature Rise vs Current



引脚定义

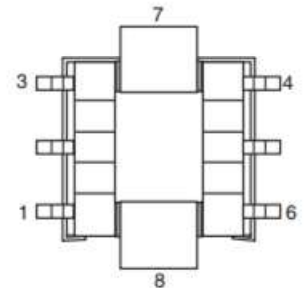
Pinouts

CSTXX/10A-EE5-1



底视图

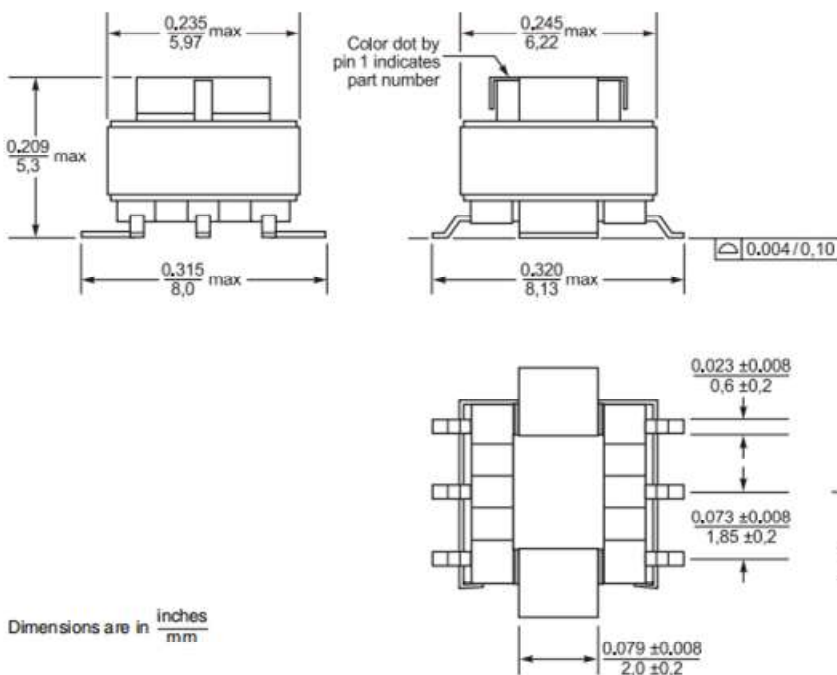
CSTXX/10A-EE5-2



底视图

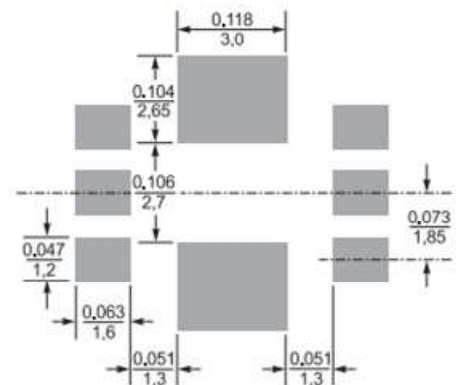
封装尺寸

Dimensions



推荐焊盘

Recommended Land Pattern



青岛杰瑞康达电子有限公司
 公司网址: <http://www.jrkddz.com>
 公司邮箱: honestkd@126.com
 公司电话: 0532-87051085
 公司地址: 山东省青岛市李沧区九水东路130号

Qingdao Jieruikangda electronics co., ltd.
 Web: <http://www.jrkddz.com>
 E-mail: honestkd@126.com
 Tel: 0532-87051085
 Address: No.130 Jiushui East Road, Licang District, Qingdao City, Shandong Province

市场部: 18661657027
 技术部: 13811957289

Marketing department: 18661657027
 Technical department: 13811957289