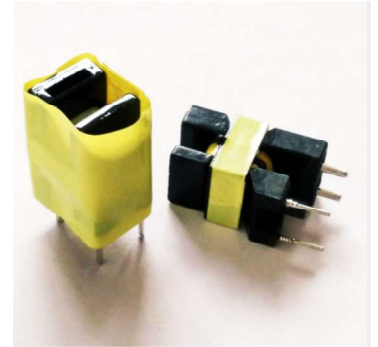


电流互感器(10A)

Current Sense Transformers (10A)

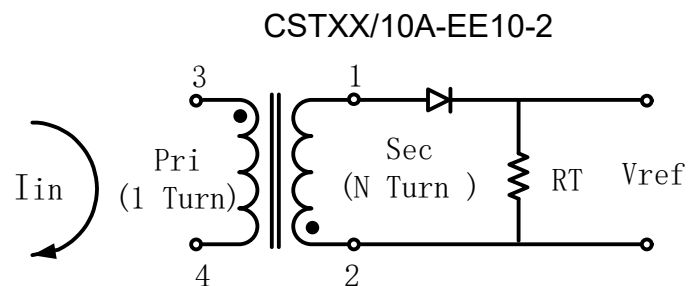
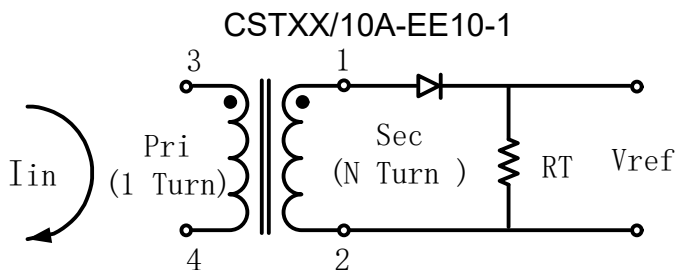


- 环境温度为-40℃～ +105℃（工业级），-55℃～ +125℃（军工级）；
- 工作频率范围为50kHz～1500kHz；
- 封装尺寸：14mm×12mm×21mm max；
- 额定电流：10A
- 典型应用：开关电源



电性能规格25℃

产品型号	匝比 (N)	额定电流 (A) I_{lin}	最大直流电阻 (mΩ)		电感 Sec (uH Min) 1kHz 1V	工作频率范围 (kHz)	介质耐电压 (Vrms) Pri To Sec
	Pri: Sec		Pri	Sec			
KDMI10A/1200	1:200	10A	3.83	9000	25000	1-500	1500



1. 产品的温度(环境温度加上温升)必须在规定的工作温范围。
2. 最大额定电流与产品温升有关，在没有辅助冷却的情况下，DC电流将导致高出40℃左右的温升。
3. 要计算最大电阻(Rt)的值，请使用以下公式：
 $R_t (W) = V_{ref} * N / (I_{peak_primary})$
4. 产品的峰值通量密度必须保持在2000高斯以下。要计算单极电流的峰值通量密度，请使用以下公式：
 $B_{pk} = 8.47 * V_{ref} * (D_{Max}) * 10^5 / (N * f_{kHz})$
*对于双极电流应用，将Bpk(如上计算)除以2。
5. 产品符合ROHS标准要求，如需订购非ROHS的产品，采购时请说明。
6. 产品采用吸塑包装，每箱1404只。

青岛杰瑞康达电子有限公司
公司网址: <http://www.jrkddz.com>
公司邮箱: honestkd@126.com
公司电话: 0532-87051085
公司地址: 山东省青岛市李沧区九水东路130号

Qingdao Jieruikangda electronics co., ltd.
Web: <http://www.jrkddz.com>
E-mail: honestkd@126.com
Tel: 0532-87051085
Address: No.130 Jiushui East Road, Licang District, Qingdao City, Shandong Province

市场部: 18661657027
技术部: 13811957289

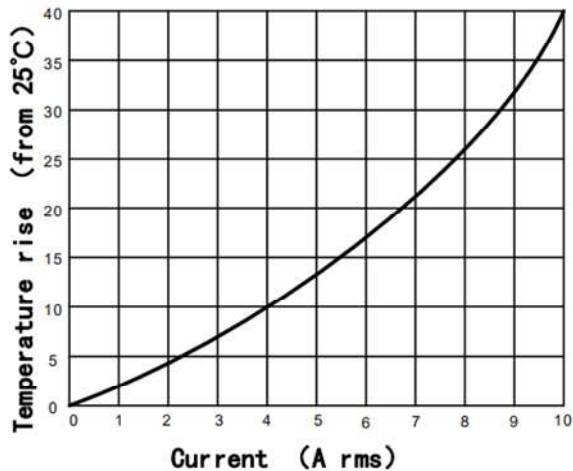
Marketing department: 18661657027
Technical department: 13811957289

电流互感器(10A) Current Sense Transformers (10A)



温升与电流关系曲线

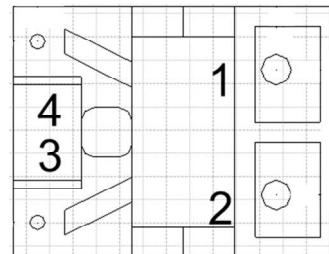
Temperature Rise vs Current



引脚定义

Pinouts

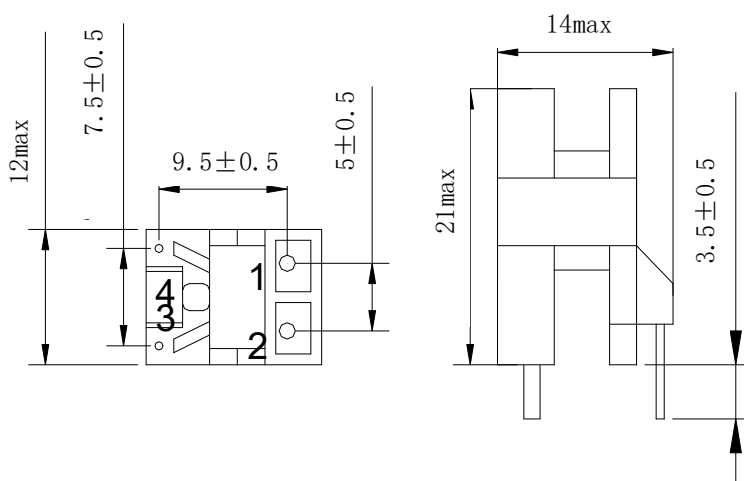
CSTXX/10A-EE10-1/2



底视图

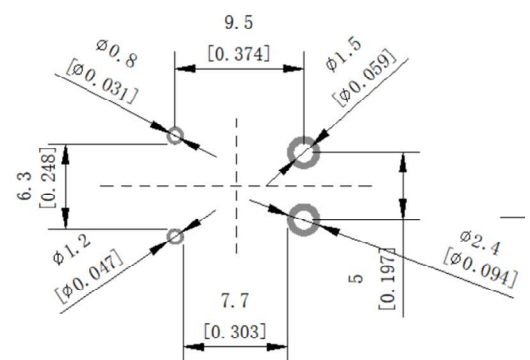
封装尺寸

Dimensions



推荐焊盘

Recommended Land Pattern



青岛杰瑞康达电子有限公司
公司网址: <http://www.jrkddz.com>
公司邮箱: honestkd@126.com
公司电话: 0532-87051085
公司地址: 山东省青岛市李沧区九水东路130号

Qingdao Jieruikangda electronics co., ltd.
Web: <http://www.jrkddz.com>
E-mail: honestkd@126.com
Tel: 0532-87051085
Address: No.130 Jiushui East Road, Licang District, Qingdao City, Shandong Province

市场部: 18661657027
技术部: 13811957289

Marketing department: 18661657027
Technical department: 13811957289